

DosTMline

DozitTM

ESPECIFICACIONES TÉCNICAS

INFO GENERAL

Contenido máximo (litros)	7,1 l (*) o 8 l (**)
Contenido mínimo (litros)	0,66 l (*) o 0,9 l (**)
Regulación de la escala	Por 0,1 litro
Harina (peso específico 0,5 kg/dm ³)	50 gramos
Granulados (peso especif. 0,7 kg/dm ³)	70 gramos
Sistema de apertura y obturación	Disco rotativo con motor individual de 24 V
Capacidad de transporte de alimento	100 - 120 gramos/minuto. (ajust.)
Material	Transparentes Polipropileno
- cuerpo	Polipropileno
- cubierta	Polipropileno
- tolva	Polipropileno
Dimensiones (cm)	60 x 32
Espacio de alimentación por cerda	40 - 50 cm
Superficie por cerda	1,65 m ² (cerdas jóvenes) hasta 2,25 m ² (cerdas)
Grupos aconsejados	6-8 cerdas
Consumo diario de alimento (gestación)	1,0 hasta 3,5 kg
Consumo diario de agua (gestación)	10 hasta 20 litros
Número de comidas por día	1 (o 2)

(*) Harina (**) Granulados

Dos7TM e DozitTM son productos exclusivos de Roxell[®].

ROXELL[®] se reserva el derecho de efectuar modificaciones, sin previo aviso, para mejorar sus productos y sistemas.

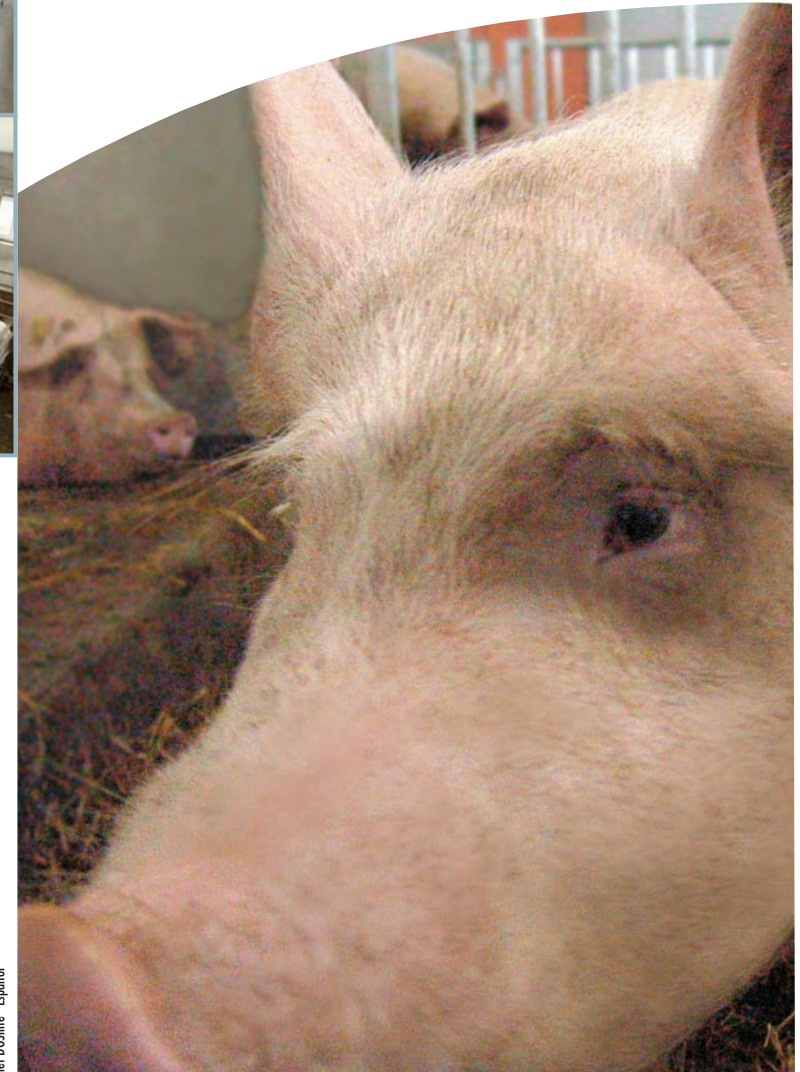
Su punto de servicio ROXELL[®]:

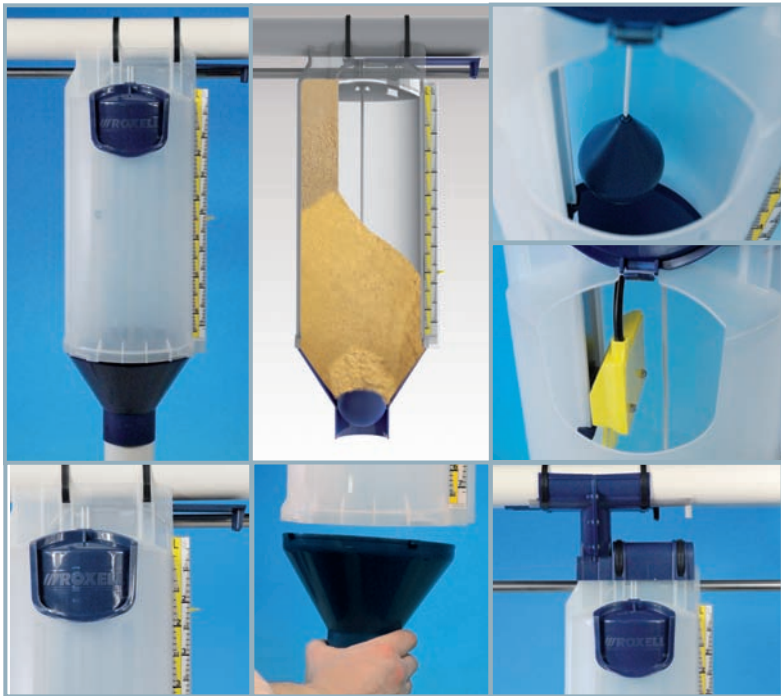
Camí de Flix s/n · 25186 LLARDECANS (Lleida) - SPAIN
 Tel. +34 973 13 02 92 Fax +34 973 13 02 32
 new-farms@new-farms.com - www.new-farms.com

ROXELL[®] NV - Industrielaan 13 - 9990 Maldegem, Bélgica
 Tel. +32 50 72 91 72 - Fax +32 50 71 67 21
 E-mail: roxell@roxell.com - www.roxell.com

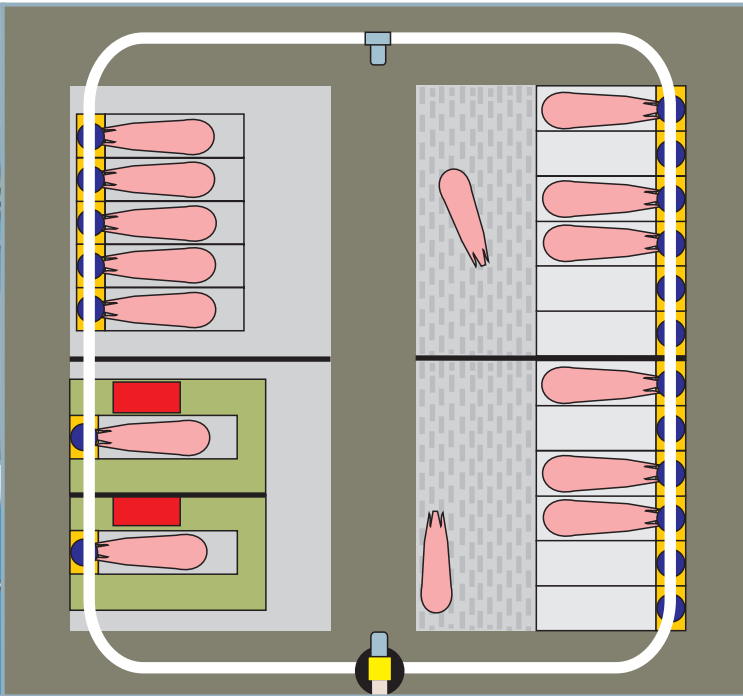
04005724 - ©ROXELL[®] NV - 03/2010 - Leaflet DOSline[®] Español

Sistemas de alimentación para cerdas individuales o en grupo





Opción: alimentación bifásica fácil para cerdas



Dos⁷™ Dosificador individual

1 Cerdas tranquilas sin stress

- La alimentación simultánea evita el stress de las cerdas.
- La distribución del alimento y el vaciado de los dosificadores es prácticamente silenciosa.
- Dosificadores redondos y cónicos para un flujo excelente del alimento.

2 Operación simple y fiable

- Selección simple y precisa de las raciones individuales por 0,1 litro para harina y granulados.
- Con ventana cómoda frontal para la limpieza o para la administración de medicamentos o minerales.
- Control excelente de los animales y del sistema de alimentación.

3 Limpieza fácil para una higiene óptima

- Base removible fácilmente con un sistema "clic" para limpiar a fondo.
- Completamente en polipropileno para perdurar.

Dos⁷™

ESPECIFICACIONES TÉCNICAS

INFO GENERAL

Dimensiones (cm.)	52 x 18
Contenido máximo (litros)	6 l (*) / 7 l (**)
Contenido mínimo (litros)	1,5 l (*) / 1,3 l (**)
Regulación de la escala	por 0,1 litro
Harina (peso específico 0,5 kg/dm ³)	50 gramos
Granulados (peso específico 0,7 kg/dm ³)	70 gramos
Sistema de apertura y obturación	por gravedad, con pera.
Numero máx. de dosificadores por sist. de apertura.	Sist. de apertura manual: 100 (***) Sistema de apertura automática: 400
Material	Polipropileno
Consumo diario de alimento (gestación)	1,0 hasta 3,5 kg
Consumo diario de alimento (parto)	4,0 hasta 8,0 kg
Consumo diario de agua (gestación)	10 hasta 20 litros
Consumo diario de agua (parto)	20 hasta 40 litros
Nombre de comidas por día	(1 o) 2
Espacio de alimentación por cerda	50-60 cm

(*) Harina

(**) Granulados

(***) Sistema de apertura por cable: máx. 50 dosificadores por línea.

(***) Sistema de apertura por tubo: máx. 100 dosificadores por línea.

Dozit™ Dosificador para cerdas en grupo

1 Excelentes condiciones de bienestar de las cerdas

- Las cerdas encuentran el alimento desde el primer día, sin entrenar.
- La alimentación simultánea favorece una buena convivencia.
- Evita el stress para un óptimo desarrollo de los lechones nonatos.
- Mecanismo único de dosificación para la distribución precisa de alimento (desde 100 hasta 120 gramos por minuto!).

2 Económico, limpieza fácil

- Baja inversión, aplicable en todos tipos de nave: sólo un dosificador para dos cerdas.
- Con ventana cómoda frontal para la limpieza o para la administración de medicamentos o minerales.
- Base removible fácilmente con un sistema "clic" para limpiar a fondo.
- Control excelente de los animales y del sistema de alimentación.