

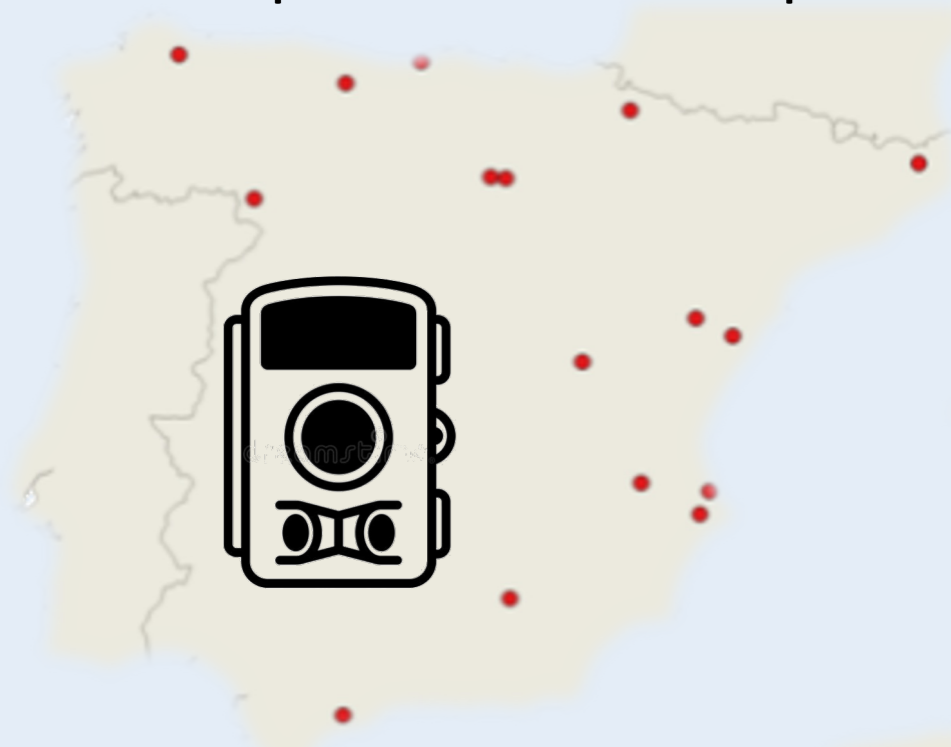


# FAUNET: una red piloto para el seguimiento de la abundancia de mamíferos silvestres mediante foto-trampeo en España



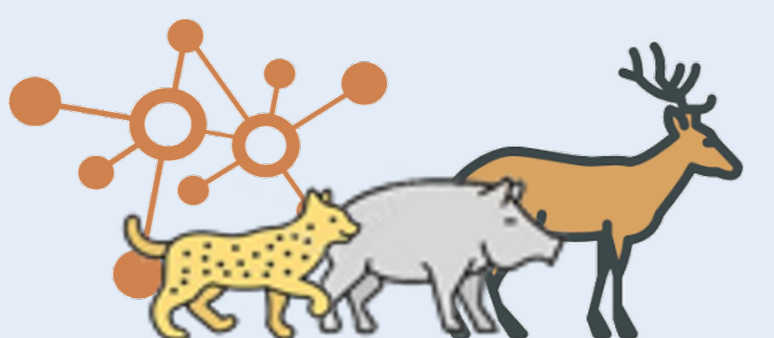
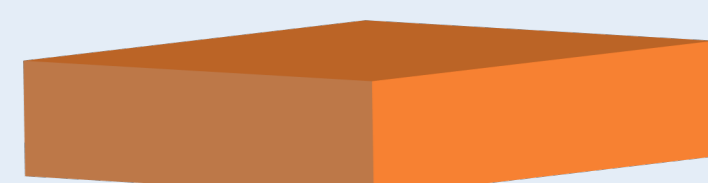
## Una red de puntos de observación para monitorear la abundancia de mamíferos a escala nacional

Puntos de estudio (16) incorporados en 2023 que se unen a 14 previos



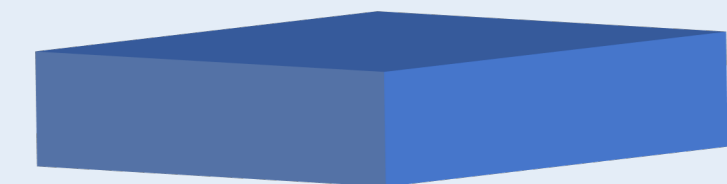
### Mejora de la red

El diseño del FAUNET (nº y distribución de poblaciones) se refinará para generar tendencias poblacionales representativas a escala nacional



Implantación de una red piloto nacional con protocolos armonizados para determinar densidad poblacional mediante foto-trampeo

Inclusión inicial de áreas de estudio representando a todas las C.C.A.A.



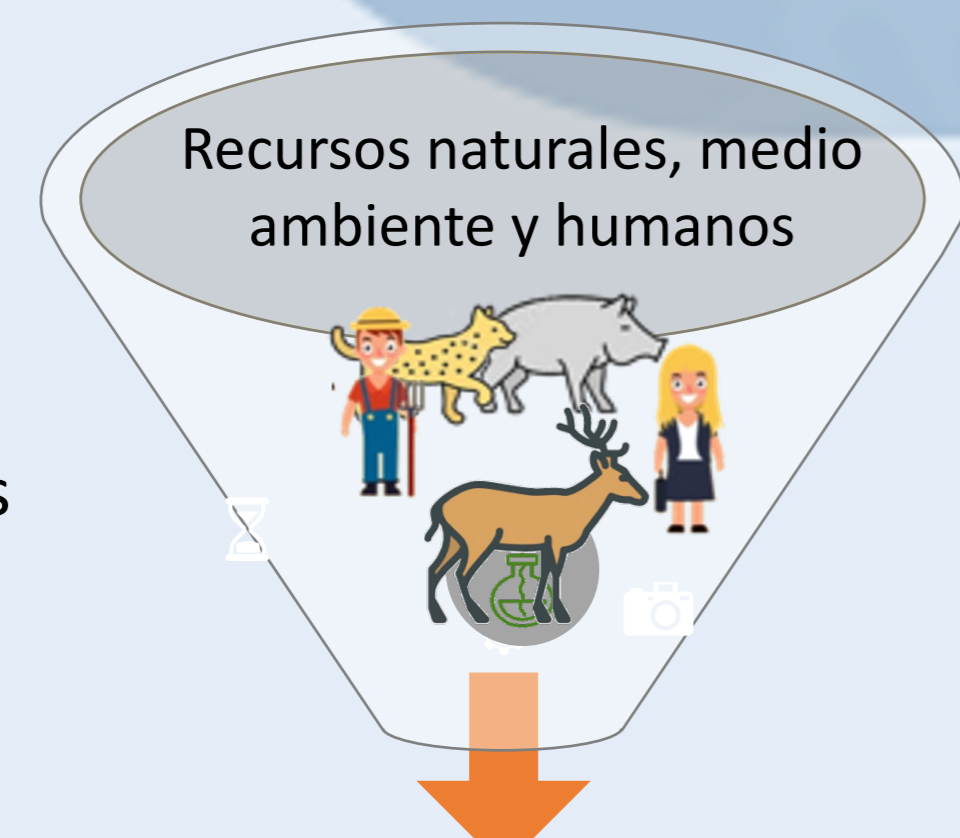
## Estándares científico-técnicos para poder establecer comparaciones

### Implementación progresiva

Inicialmente es esencial crear una red de trabajo nacional y aplicar de forma armonizada metodología para la determinación de densidades (basada en el foto-trampeo) A medio y largo plazo, la evaluación de las tendencias poblacionales asesorará proactivamente a investigadores y responsables de las políticas nacionales medioambientales



Basado en una aproximación científica



Una red de puntos de observación para monitorear mamíferos a escala nacional



### Integrador

Ya que los diferentes programas de seguimiento de biodiversidad y procesos ecológicos deberían confluir



Interdisciplinario multisectorial y multi-institucional



## OBJETIVOS



Generar información científica independiente, aportando tendencias sobre la abundancia de mamíferos, útil para para el desarrollo de políticas ambientales coordinadas en España



El caso del jabalí y los riesgos sanitarios y ecológicos asociados a sus elevadas poblaciones ha promovido la creación de FAUNET desde el M.A.P.A.



Proporcionar guía sobre métodos y protocolos para el seguimiento poblacional de mamíferos, en estrecha colaboración con las instituciones nacionales y autonómicas



Desarrollar una red activa para el seguimiento de la fauna, incorporando diferentes actores, como administraciones regionales y nacionales, sector cinegético, áreas protegidas e instituciones de investigación



Apoyar a los puntos de observación, proporcionando formación y facilitando el diseño de campo, el procesamiento y el análisis de datos



Enfocado hacia los mamíferos pero buscando integrar(-nos) otros taxones y variables ecológicas (seguimiento integrado)



Mejorar los protocolos de determinación de abundancia poblacional, calibrando métodos, incorporando nuevas tecnologías de la información y la ciencia ciudadana



Identificar áreas de estudio, aportando base científica para progresar en el seguimiento armonizado de la fauna silvestre en España, particularmente en áreas menos estudiadas

## Seguimiento poblacional de la fauna para una gestión con base científica

Se trata de una iniciativa originalmente motivada por la necesidad de gestionar las poblaciones de jabalí frente a los riesgos sanitarios, con una metodología y diseño que se retroalimenta para una mejor toma de decisiones



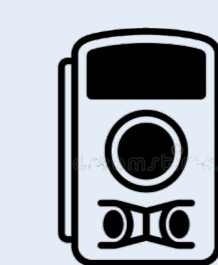
Recursos naturales, medio ambiente y humanos



## Protocolo validado basado en foto-trampeo: modelo

El método de referencia para la determinación de las densidades es el modelo de encuentro aleatorio (REM), si bien el protocolo es compatible con otras métodos. Se trabaja continuamente para mejorar la precisión y practicidad de este y otros métodos

Protocolo disponible en:



Escanea y obtén el protocolo

[https://enetwild.com/wp-content/uploads/2022/06/Instrucciones\\_CTsREM\\_22Junio\\_ES\\_v1.0\\_2022.pdf](https://enetwild.com/wp-content/uploads/2022/06/Instrucciones_CTsREM_22Junio_ES_v1.0_2022.pdf)



## Una aproximación colaborativa

Dónde las C.C.A.A., gestores e investigadores de fauna silvestre están involucrados

- FAUNET esta abierto a profesionales, investigadores, administraciones, ONGs, etc. que contribuyan proporcionando al menos un punto de observación

### FAUNET proporciona a los colaboradores:

- Formación sobre la estimación de densidad poblacional de fauna
- Protocolos para el cálculo de densidad basados en fototrampeo
- Asistencia continua: diseño del estudio, implementación en campo, procesamiento y análisis de datos
- Herramientas online de procesamiento y gestión de imágenes, inteligencia artificial
- Participación en redes de trabajo, conferencias y webinarios

## XVI Congreso Internacional

# SECEM

6-9 diciembre 2023  
Granollers

Participa:



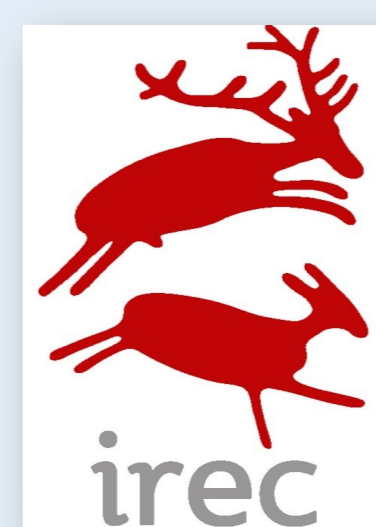
European Observatory of Wildlife

A project by: ENETWILD  
Funded by EFSA

Acevedo P, Sebastián M, Blanco JA, Gómez-Molina A, Carniato D, Martínez-Carrasco C, Carpio A, Carro P, Santos J, Vicente J

[\\*joaquin.vicente@uclm.es](mailto:*joaquin.vicente@uclm.es)

Agradecimientos a C.C.A.A. y colaboradores involucrados



Financiado por:

